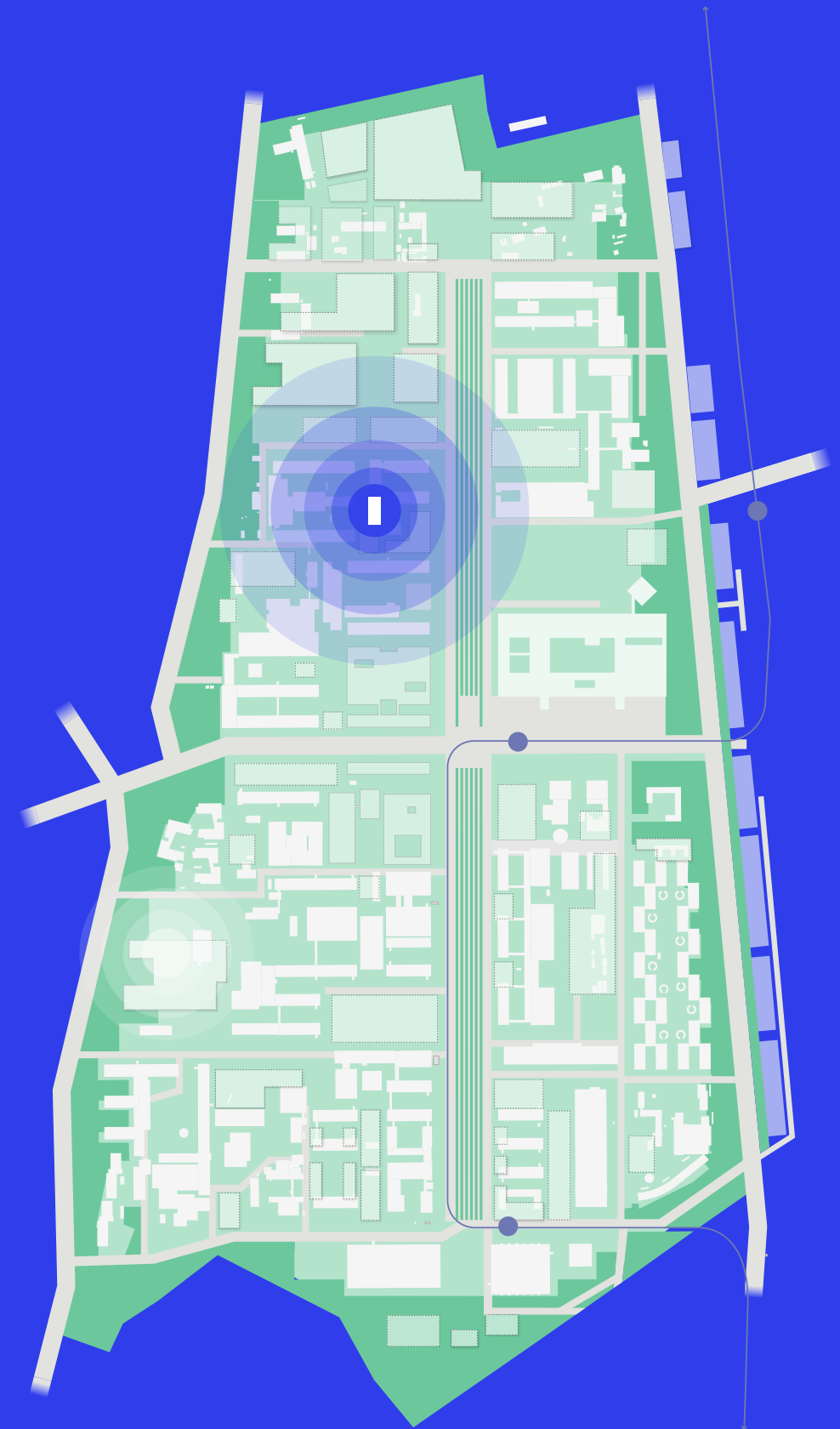


Projektilustration

B226

Generisk kontorhus



Hvorfor et generisk kontorhus i 2. kvadrant

1

Afhjælper kontormangel i 2. kvadrant

2

Imødekommer 30% af kontor behovet i 2. kvadrant i et samlet flerbrugerhus

3

Med en central beliggenhed og indretning fremmes synergi og videndeling

4

Optimal udnyttelse af DTUs byggeret grundet bygningens placering og størrelse



Kernefortælling

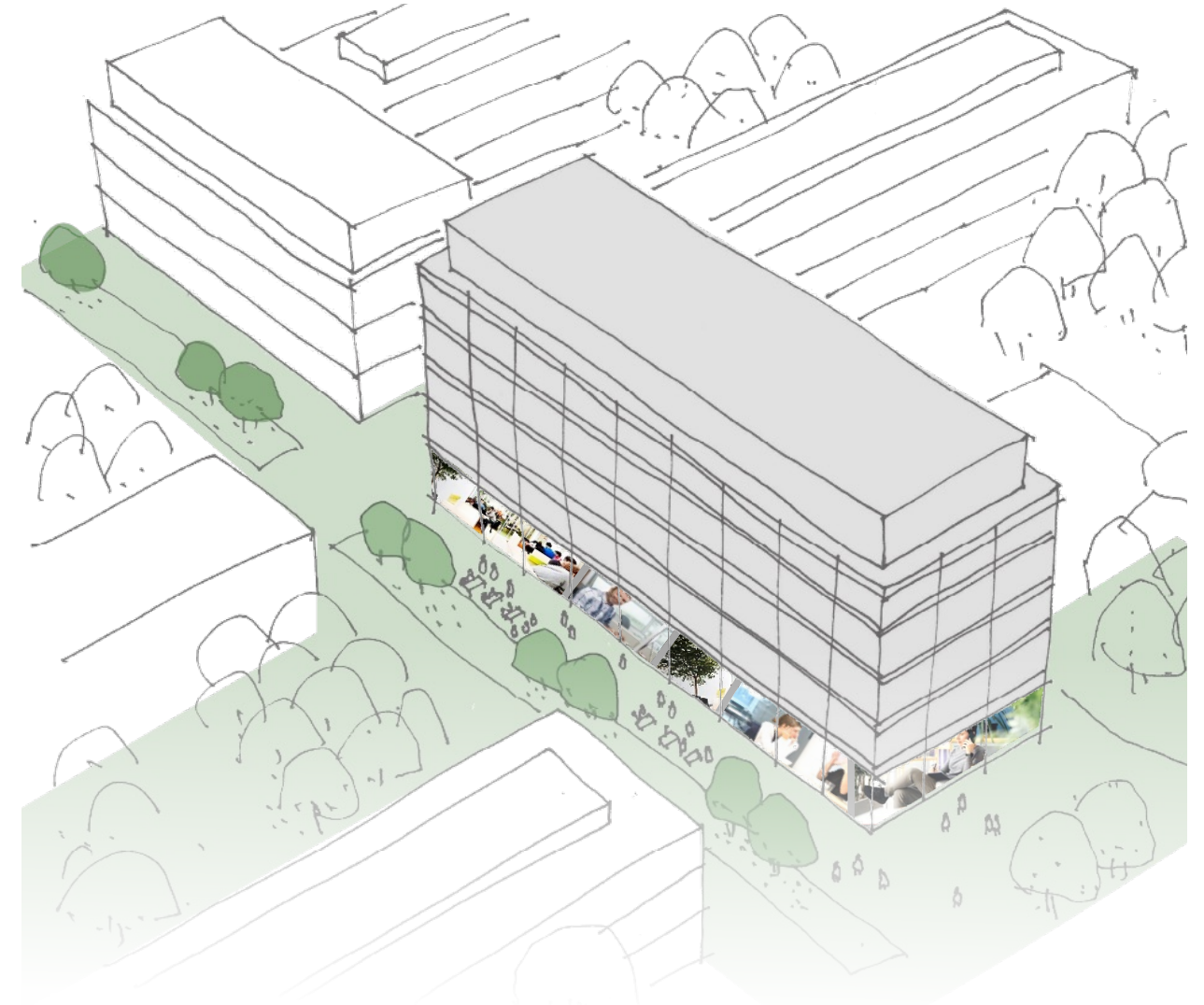
DTU har et markant og presserende behov for kontorpladser i 2. kvadrant, som ikke kan løses gennem rokader og fortætninger alene.

Med B226 får DTU en ny bygning med attraktive kontorfaciliteter og et åbent og inviterende studie- og læringsmiljø centralt i 2. kvadrant.

Et fagligt mødested for forskere og studerende.

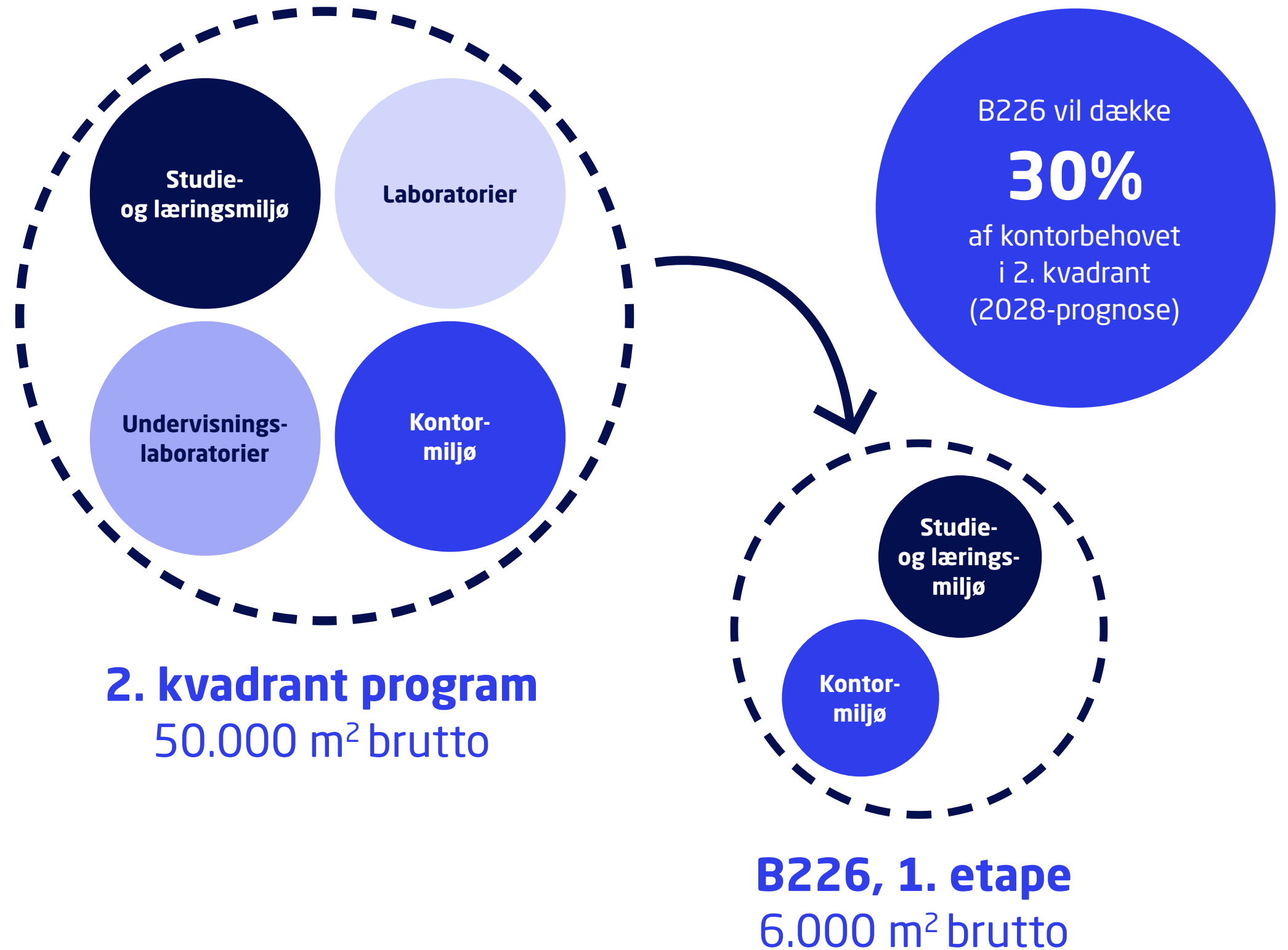
Et attraktivt og stimulerende arbejdsmiljø og et integreret campusmiljø.

En bæredygtig anvendelse af DTU's arealer og fokus på brugeroplevelset kvalitet.



2. kvadrants udviklingsprojekt

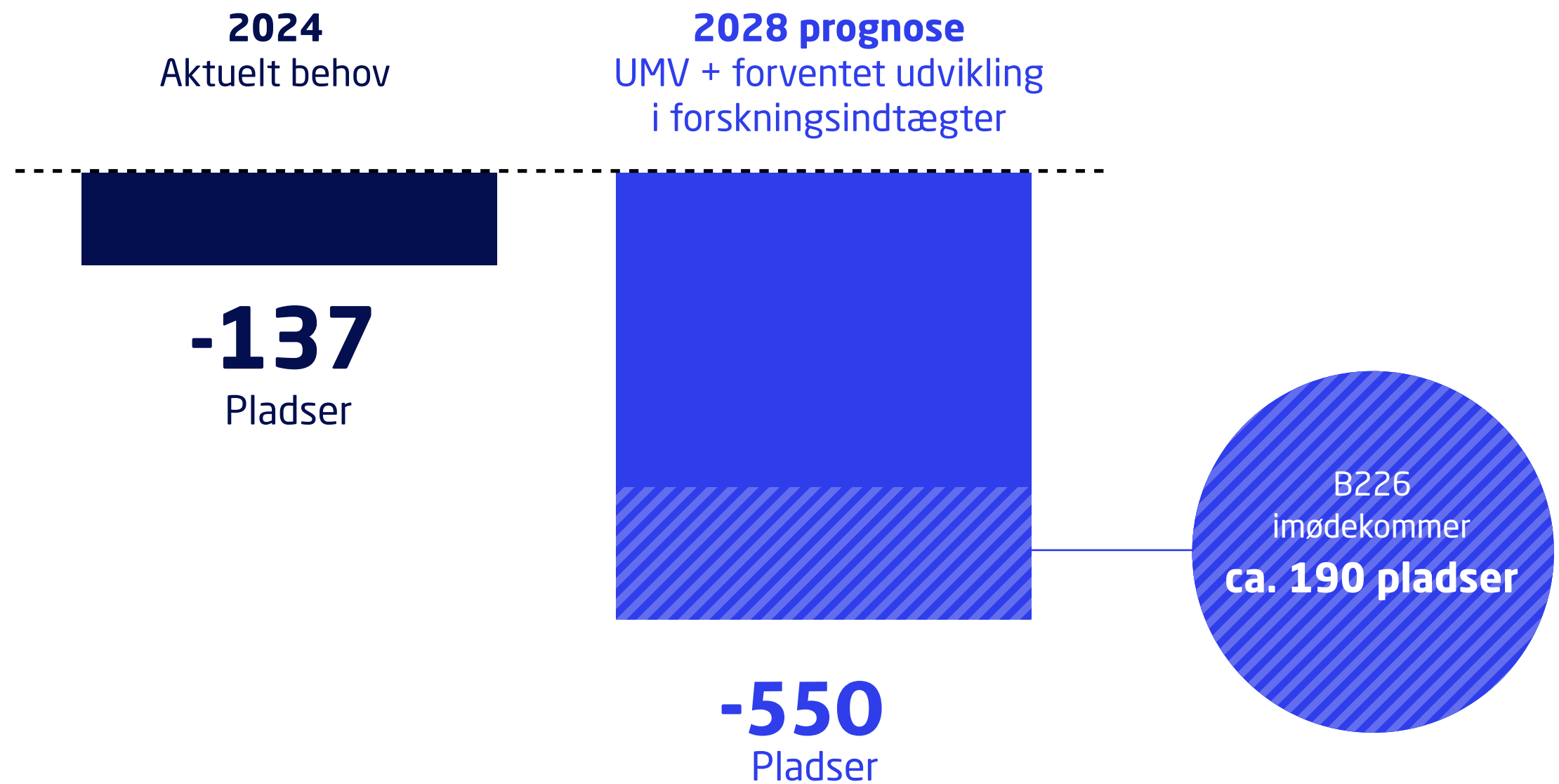
I 2. kvadrant er der identificeret behov for i alt ca. 50.000 m² nye faciliteter. B226 er første etape med generiske kontorer og studie- og læringsmiljø.



Arealbehov

Institutterne i 2. kvadrant er blandt de mest trængende på DTU og sidder markant tættere i lokalerne end den anbefalede 12,7 m²/årsværk.

Antal manglende pladser (årsværk)



Note: Antal pladser/arealbehov og fordeling er vurderet af CAS Space Management november 2025

Søltoft Plads idag

Arealet på Søltoft Plads fremstår uden den kvalitet og sammenhæng, der kendetegner et attraktivt campusmiljø. B226 er centralt placeret, omgivet af de syv institutter med arealbehov i 2. kvadrant.



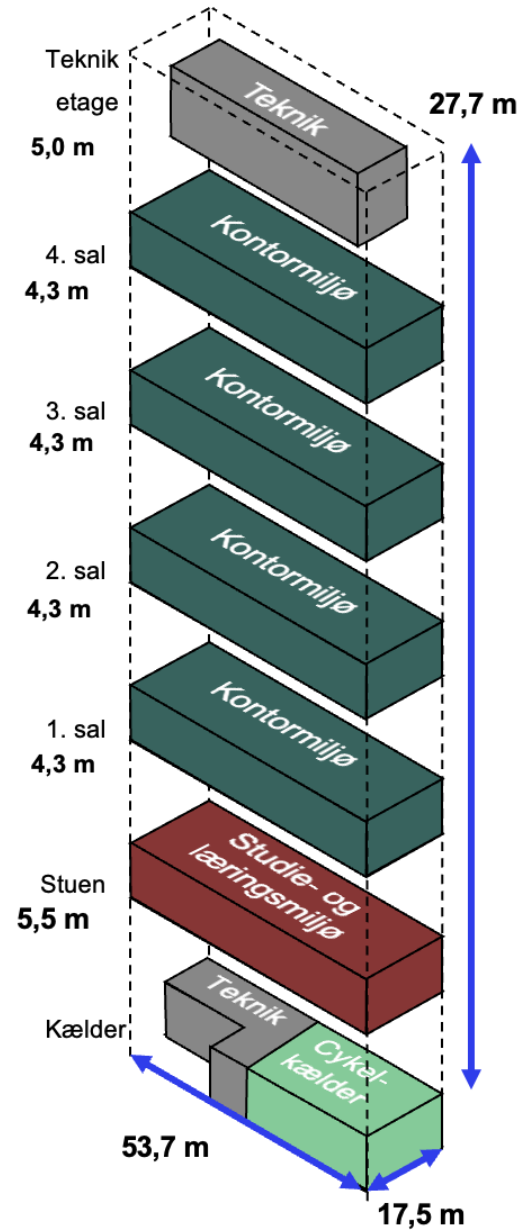
- Aqua
- Biosustain
- Bioengineering
- Food
- Kemi
- Kemiteknik
- Sundhedsteknologi

Programoptimering

Bruttoareal
6.000 m²

Økonomi
287 mio kr.
(træhus)

Tid
Indflytning
Q1 2030



Arealfordeling, netto

Kontormiljø
2.465 m²

Fællesarealer
980 m²

Teknikrum og lager
800 m²

Studie- og læringsmiljø
575 m²

Cykelkælder
475 m²

Opfylder fuld byggeret

Byggefeltets geometri
imødekommer tørt
program

Cykelretningslinje
realiseres i cykelkælder

Etagehøjder og
teknik er optimeret
til kontorarealer

Visionsprogram Det gode kontormiljø for forskere

Anbefalinger

1

Et samlet designkoncept for et forskningsmiljø i verdensklasse

2

Brugeroplevet kvalitet

3

Plads til fordybelse

4

Mulighed for formel og uformel videndeling

Det gode kontorarbejds miljø sikres ved:



Anbefalingerne er baseret på brugerfeedback og evidens fra sammenlignelige byggeprojekter på universiteter. Blandt andet 355 besvarelser fra survey udsendt til 877 medarbejdere, samt interviews med brugerrepræsentanter fra DTU Bioengineering, DTU Sundhedsteknologi og DTU Fødevarerinstitutionen.

Bæredygtighed

Bæredygtighedsstrategien sætter rammer for, at DTU med B226 kan bygge ansvarligt nybyggeri.

DTU's ambitioner stiller krav til social, miljømæssig og økonomisk bæredygtighed.

Fokusområder

- 1 Klimapåvirkning**
 Fordi DTU er sit ansvar i klimakrisen bevidst
- 2 Ressourcer og off-site biodiversitet**
 Fordi DTU som eliteuniversitet går forrest, også når det kommer til ny bæredygtighedsviden i byggeriet
- 3 Brugeroplevelset kvalitet**
 Fordi DTU altid har fokus på brugeroplevelset kvalitet

Materialestrategi med trækonstruktion

DGNB Guld og Hjerter efter 2025-manualen samt lavemissionsklasse

Fokus på **social bæredygtighed** ift. brugeroplevelset kvalitet



Tidsplan

